

Zuständige Kontaktperson: Heribert Burkart, Tel. 079 592 86 36

Einrichten Bauphase 2: Haltestelle Farbhof Information über Bauablauf und Nachtarbeit in den kommenden Wochen bis Mitte Dezember 2017

Sehr geehrte Damen und Herren,
Liebe Anwohner

Die Arbeiten an der Limmattalbahn schreiten zügig voran. Für das Einrichten der nächsten Bauphase Dezember 2017 sind Vorbereitungsarbeiten bei der Haltestelle Farbhof notwendig. Die meisten Arbeiten können tagsüber ausgeführt werden, einzelne Arbeiten müssen jedoch aus Sicherheitsgründen in die Nacht verlegt werden.

Bereits schon in dieser Woche haben wir mit den Vorarbeiten für das neue Kioskprovisorium und für die neuen Fahrleitungsmasten entlang der Farbhofstrasse begonnen. Der bestehende Belag in der Wartehalle muss abgesenkt werden, damit wir einen Container als Kiosk-Provisorium unter die verbleibende Wartehalle schieben können. Die bestehenden WC-Anlagen bleiben weiterhin in Betrieb.

Das Kiosk-Provisorium wird in der Nacht vom 14. auf 15. November eingeschoben und anschliessend wird der Kiosk für den Betrieb eingerichtet.

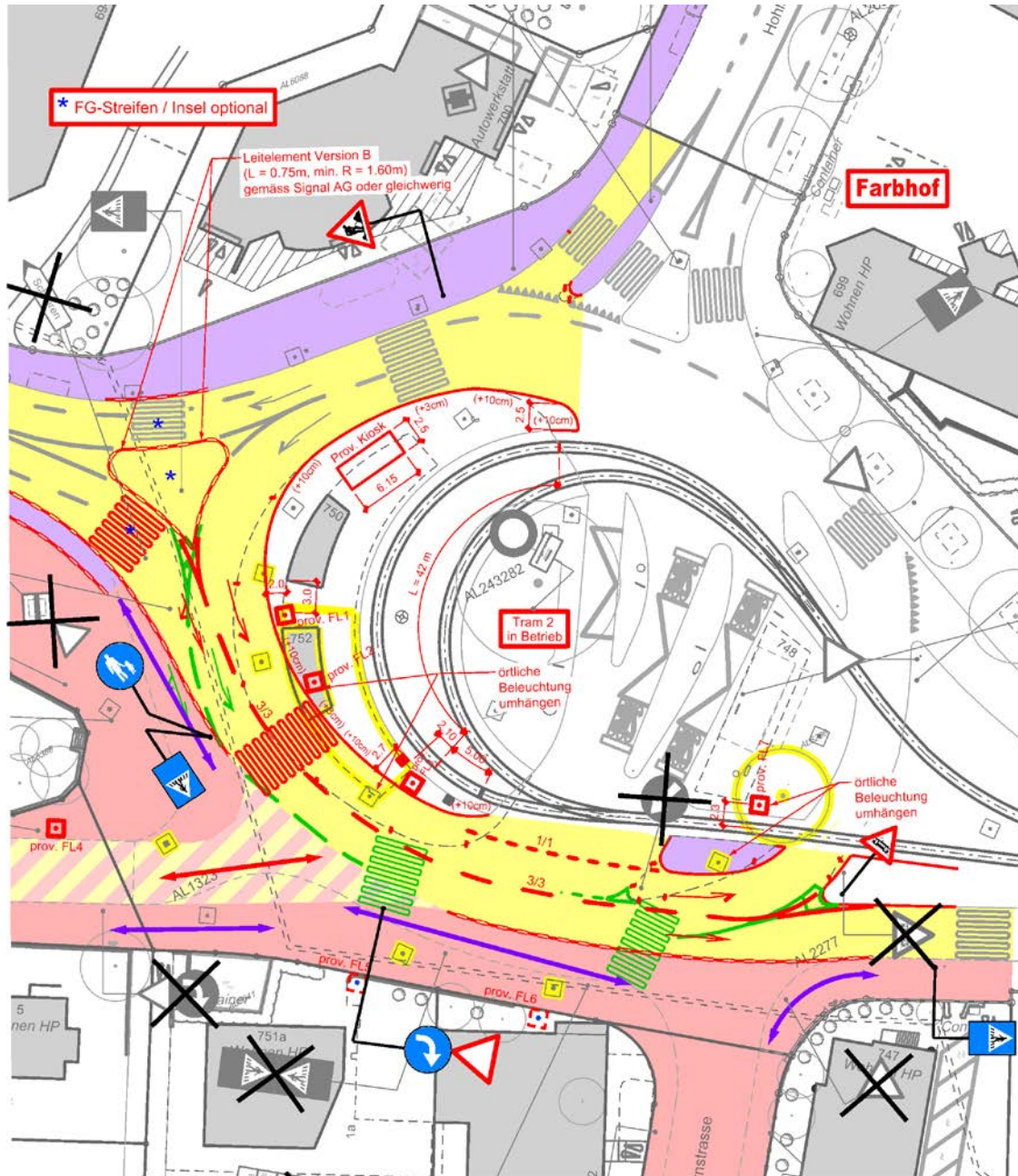
In der Woche 47 (20. bis 24.11.2017) beginnen wir, leider auch nachts, mit dem Rückbau der einen Wartehalle und des bestehenden Kioskes. Die Arbeiten können nur in den betriebsfreien Zeiten der Tram und Busse ausgeführt werden.

Nachdem sämtliche Vorbereitungsarbeiten abgeschlossen sind, werden die neuen Fahrleitungsmasten gestellt und das Fahrleitungstragwerk sowohl für Tram als auch für Trolleybus gerichtet. Auch diese Arbeiten können nur nachts erfolgen und werden im Zeitraum vom 7. bis 14. Dezember 2017 durchgeführt. Die Arbeiten beginnen ca. um 22.00 Uhr und dauern maximal bis 05.00 Uhr.

Wir bedauern Sie mit Nachtarbeiten belästigen zu müssen, bitten jedoch um Verständnis.

Bei Fragen und Unklarheiten wenden Sie sich bitte an:

Heribert Burkart, Chefbauleiter Los 1, Gruner Wepf AG, Zürich, 079 592 86 36
Stefan Oswald, Oberbauleiter Los 1, JAUSLIN STEBLER AG, 079 752 85 65



LTB TP1 Los 1b
Bauphase 2