

INFO

Urdorf, Montag, 10. August 2020

Gleisbau Im Grossherweg

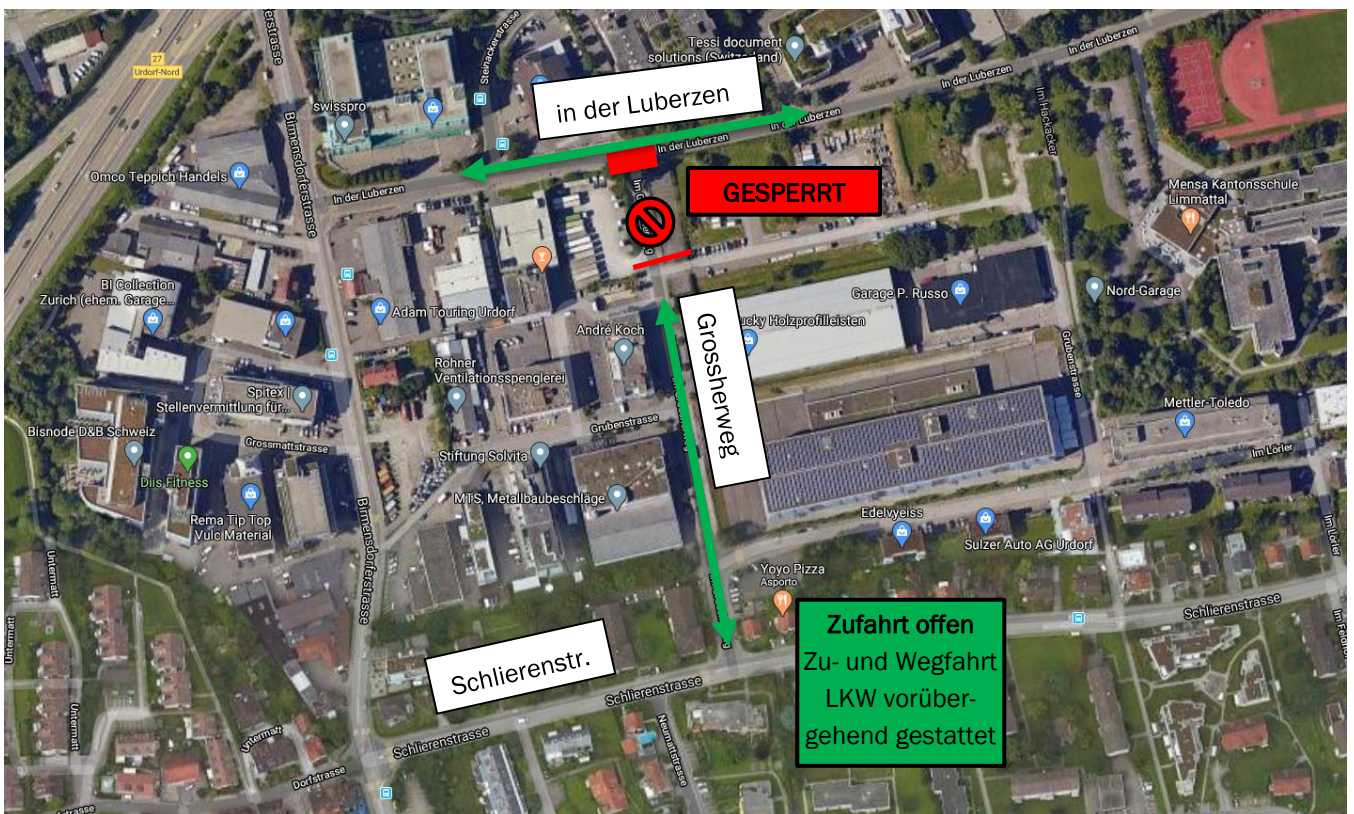
Bitte um Information und Org. der Anlieferung LKW

Sehr geehrte Damen und Herren,
Liebe Anwohnerinnen und Anwohner,

Infolge Bauarbeiten für die LimmattalBahn wird für den Gleisbau die Zufahrt in den Grossherweg ab In der Luberzen **ab Freitag 14.08.2020 um 16:00 Uhr bis Montag 17.08.2020 um 06:00 Uhr gesperrt.**

Nacht- und Wochenendarbeiten: Von Freitagmittag bis Sonntagabend wird durchgehend im Mehrschichtbetrieb gearbeitet. Es muss leider mit Lärmemissionen/Ruhestörung gerechnet werden.

Anwohner und Zulieferer können nur via Urdorferstrasse/Feldstrasse zufahren.



Für Ihr entgegengebrachtes Verständnis und Geduld danken wir Ihnen im Voraus.

Bei Fragen wenden Sie sich bitte an:

Herr Kevin Brack, Bauleiter Los 4, Gruner Wepf AG Zürich, kevin.brack@gruner.ch, 079 941 64 55

Die LimmattalBahn ist ein gemeinsames, mit Bundesgeldern unterstütztes, Projekt der Kantone Zürich und Aargau. Wegen des erwarteten Wachstums in der Region Limmattal soll der öffentliche Verkehr mit der LimmattalBahn gestärkt und die Strassen vom Verkehr entlastet werden. Die Stadtbahn erschliesst zukünftig Zürich-Altstetten, Schlieren, Urdorf, Dietikon, Spreitenbach und Killwangen. Geplant und gebaut wird sie durch die LimmattalBahn AG.