



# 10./11. Oktober (9-16 Uhr): Durchgang gesperrt.



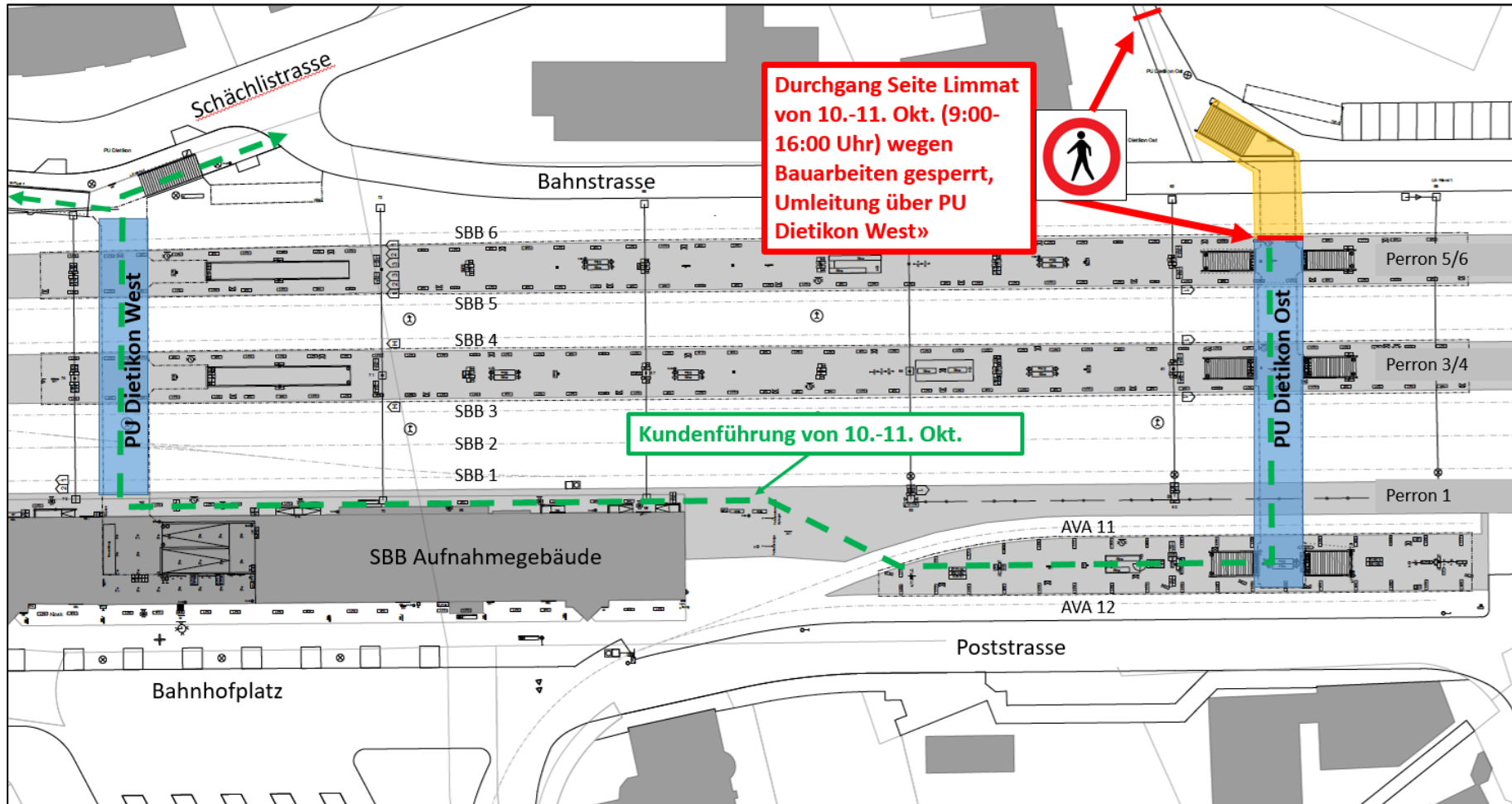
Bitte benützen Sie die Unterführung im Westen (Richtung Spreitenbach).

Grund für die Sperrung sind Bauarbeiten an der neuen Personenunterführung am Bahnhof Dietikon. Diese vergrössert die SBB im Auftrag der Limmattalbahn AG.

Mehr Informationen zum Projekt finden Sie unter [limmattalbahn.ch](http://limmattalbahn.ch)

Wir bitten Sie um Verständnis.

# Baustelleninfo



Durchgang Seite Limmat von 10.-11. Okt. (9:00-16:00 Uhr) wegen Bauarbeiten gesperrt, Umleitung über PU Dietikon West»

Kundenführung von 10.-11. Okt.